

СНЯТИЕ ЛОГА ПРИ ПОМОЩИ ТРЕКЕРА С ВСТРОЕННОЙ ПОДДЕРЖКОЙ CAN

Порядок действий:

1. Согласно схеме, подключить пины трекера CAN H и CAN L к шине ТС при выключенном зажигании.
2. Запустить двигатель.
3. Отправить любым удобным способом команду на трекер <пароль>*SERV*42. Команда может быть отправлена по СМС, с сервера или при подключении по USB.
4. Зафиксировать показания приборной панели (уровень топлива, пробег, и др.).

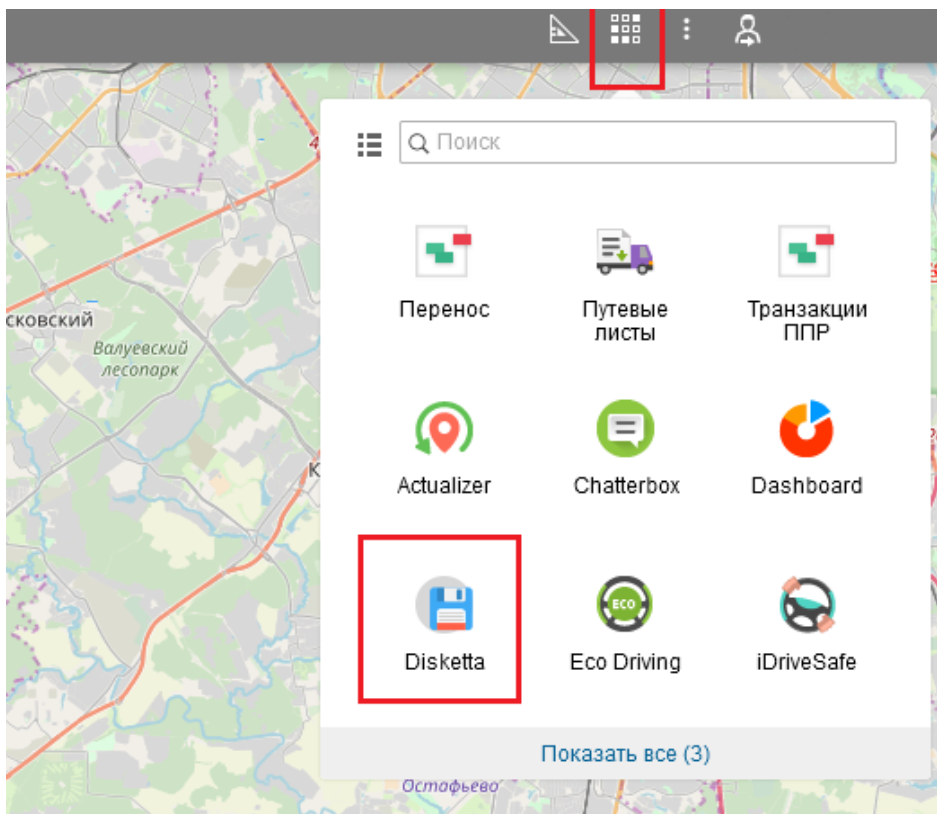
После получения команды трекер самостоятельно определит скорость шины и запишет лог. Длительность процедуры – около 1 минуты. Далее начнется выгрузка лога на сервер мониторинга. В зависимости от качества покрытия сотовой сети, выгрузка может занимать до 10 минут.

Возвращение трекера в штатный режим работы произойдет автоматически.

5. Направить файл лога и показания приборной панели в техническую поддержку производителя.


Как скачать файл лога с Wialon?

Для скачивания файла используется утилита «Disketta»:



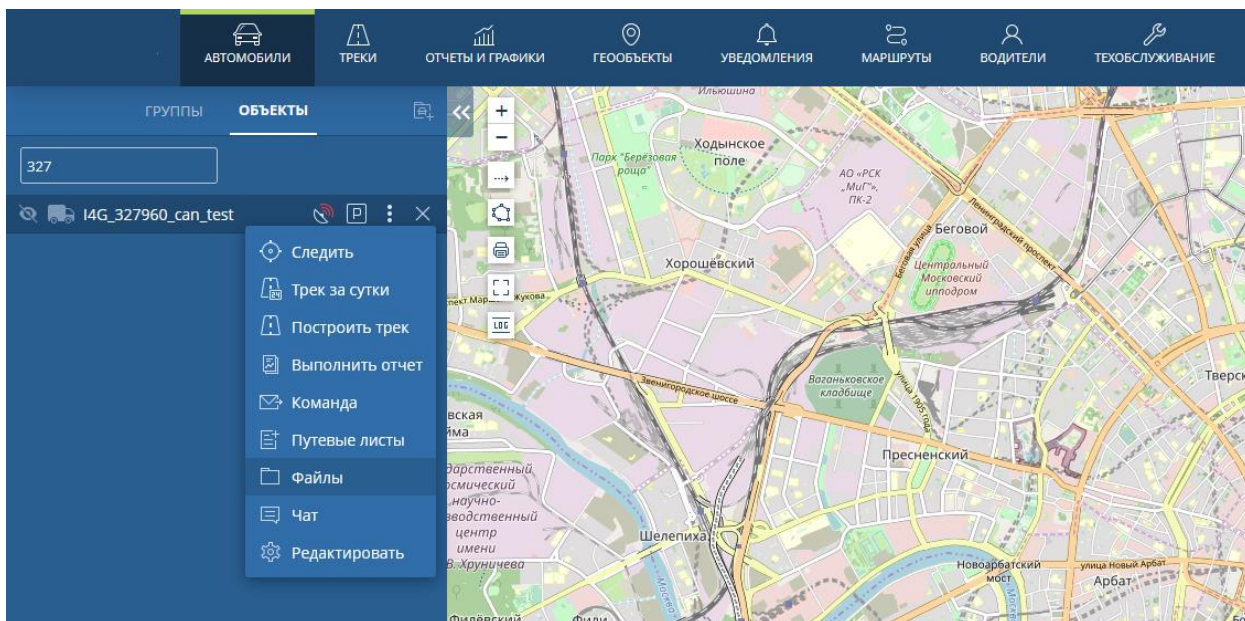
Далее необходимо найти нужный объект и скачать файл:

Disketta

Объект	Группа объектов	Пользователь	Ресурс	
Объект > I4G_327960 > Protected >				
Имя	Тип	Размер	Изменен	
 20210517-120654G...		111.7 KiB	2021-05-17 15:15:07	

Как скачать файл лога с Geliospro?

Выбрать объект, правой кнопкой открыть меню и перейти в файлы.



Далее выбрать нужный файл

